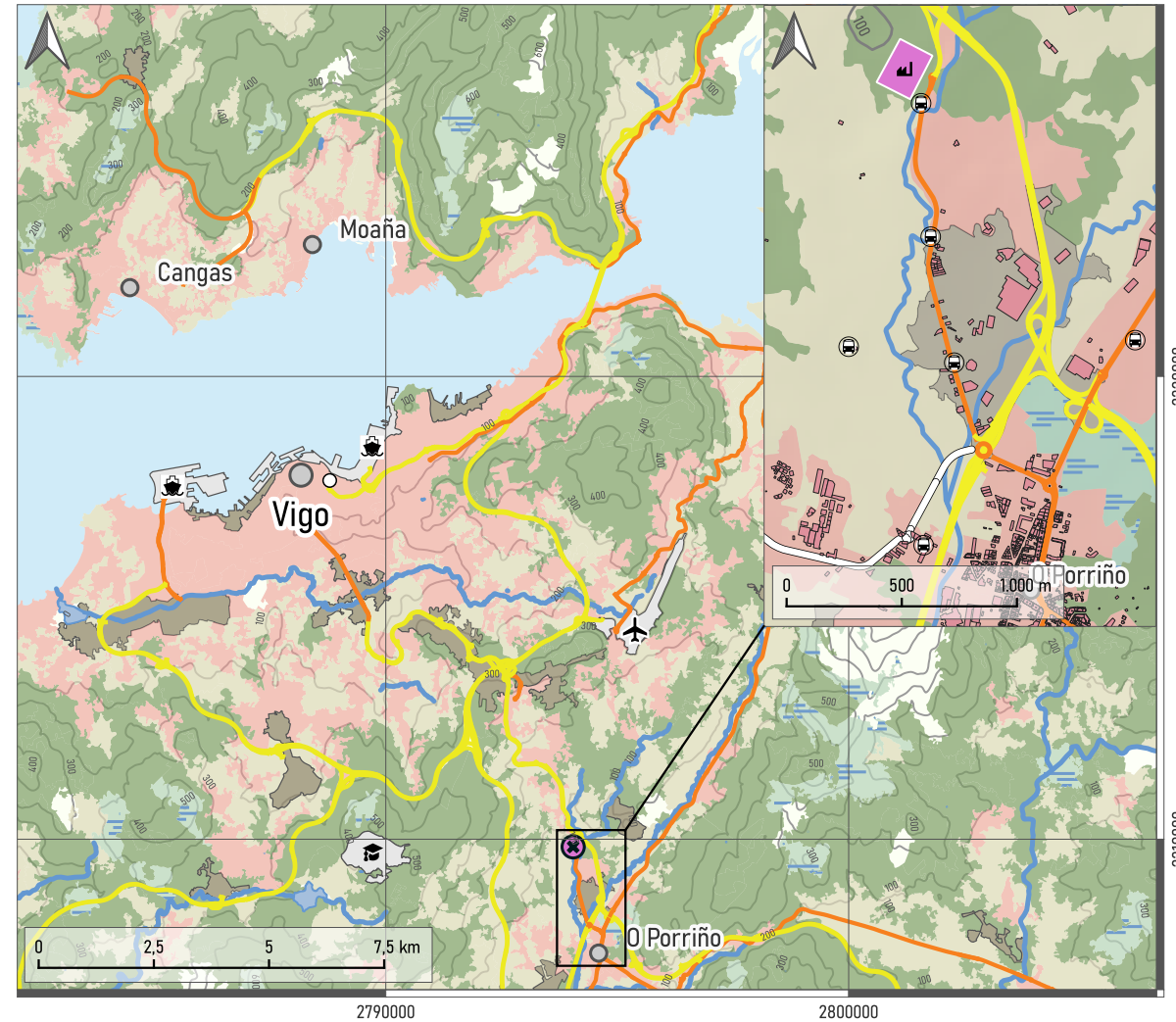
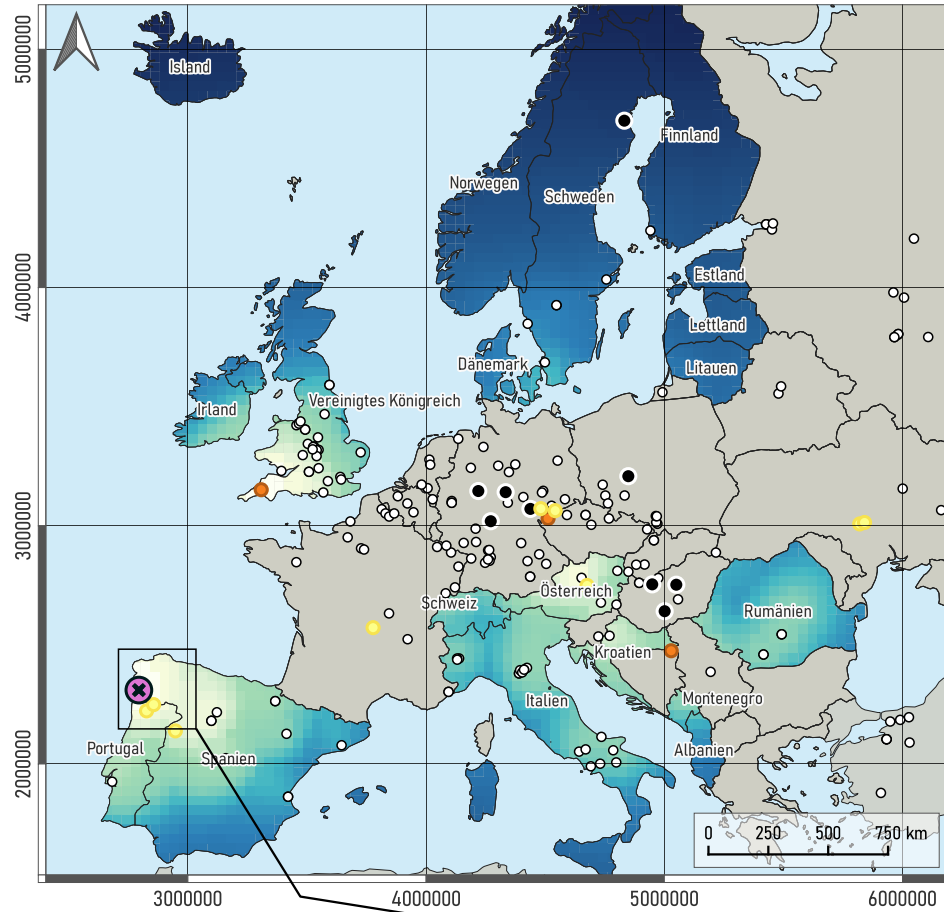
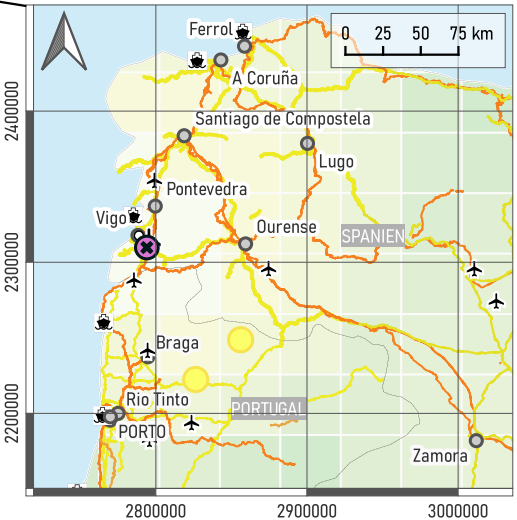


Potentieller Standort einer Lithium-Ionen-Akku-Fabrik bei O Porriño in Nordwestspanien



Name: Svenja Schulz
 Erstelldatum: 04.08.2022
 KBS: ETRS89-extended / LAEA Europe
 Projektion: Lambert Azimuthal Equal Area

Quellen:
 ACEA 2020
 Bpb 2018
 Copernicus 2018, 2019
 EEA 2022
 Geofabrik 2018
 KTH 2020
 Natural Earth 2022
 Ore Geology Reviews 2019
 Our World in Data 2021
 Xunta de Galicia



Legende

Europakarte	<ul style="list-style-type: none"> Städte > 40 000 Einw. Europa Atlantik Eisenbahn Autobahn 	<ul style="list-style-type: none"> Städte > 40 000 Einw. Städte < 40 000 Einw. Universität Bus- und Bahnstation Hauptverkehrsstraße Fluss 	<ul style="list-style-type: none"> Höhenlinien in Meter Gebäude Siedlung Industrielles oder gewerbliches Gebiet Anlagen Landwirtschaftliche Nutzungsfläche Waldgebiet Moor und Heidefläche Spanien / -untergrund Gewässer
<ul style="list-style-type: none"> Fabrikstandort 100.000 bis 1 Mio Tonnen > 1 Mio Tonnen Neue Lithium-Ionen-Akku-Fabrik Automobilfabrik Flughafen Hafen 	<ul style="list-style-type: none"> Potentialfläche in % 31,9% - 80,3% 		