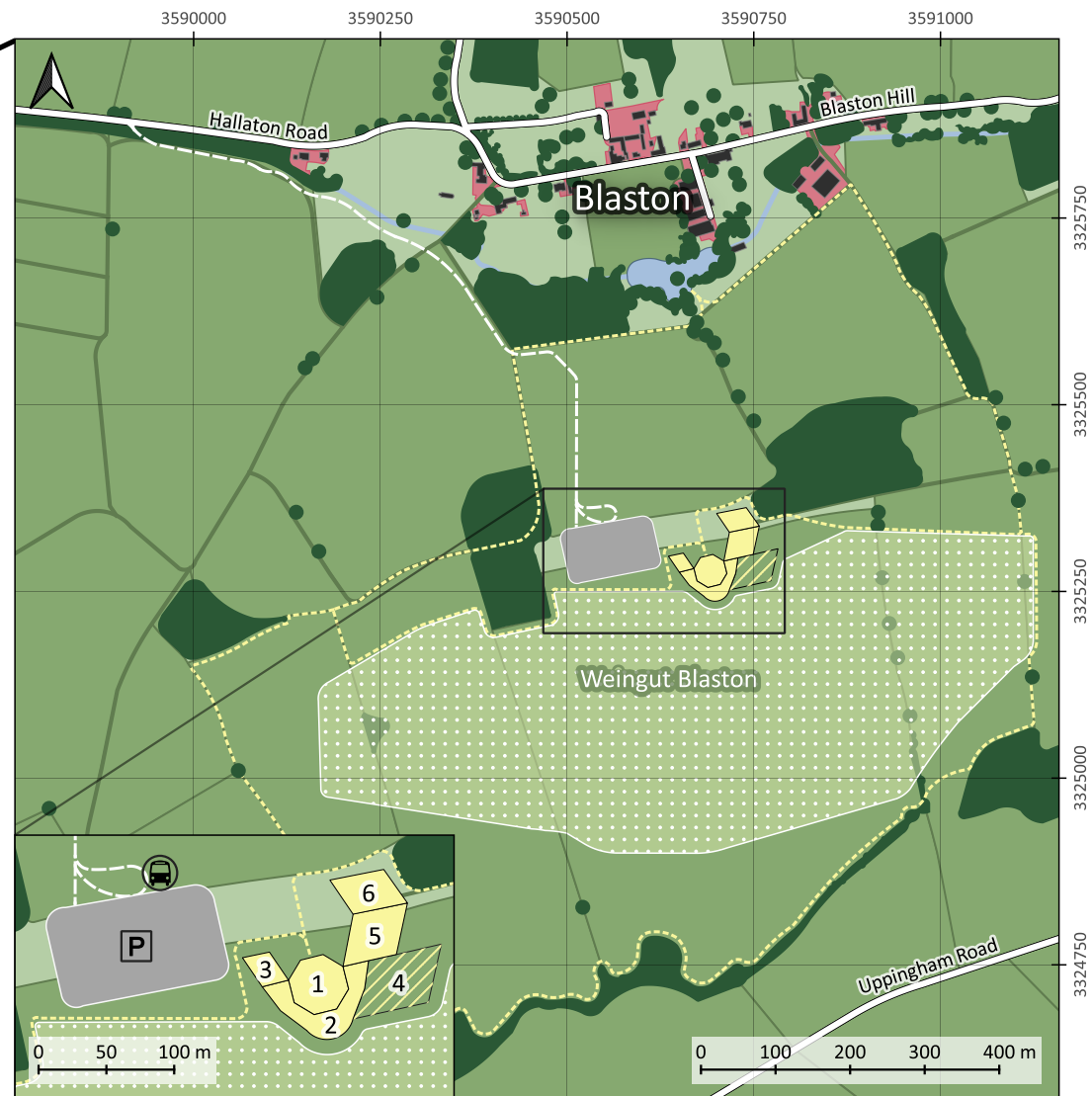
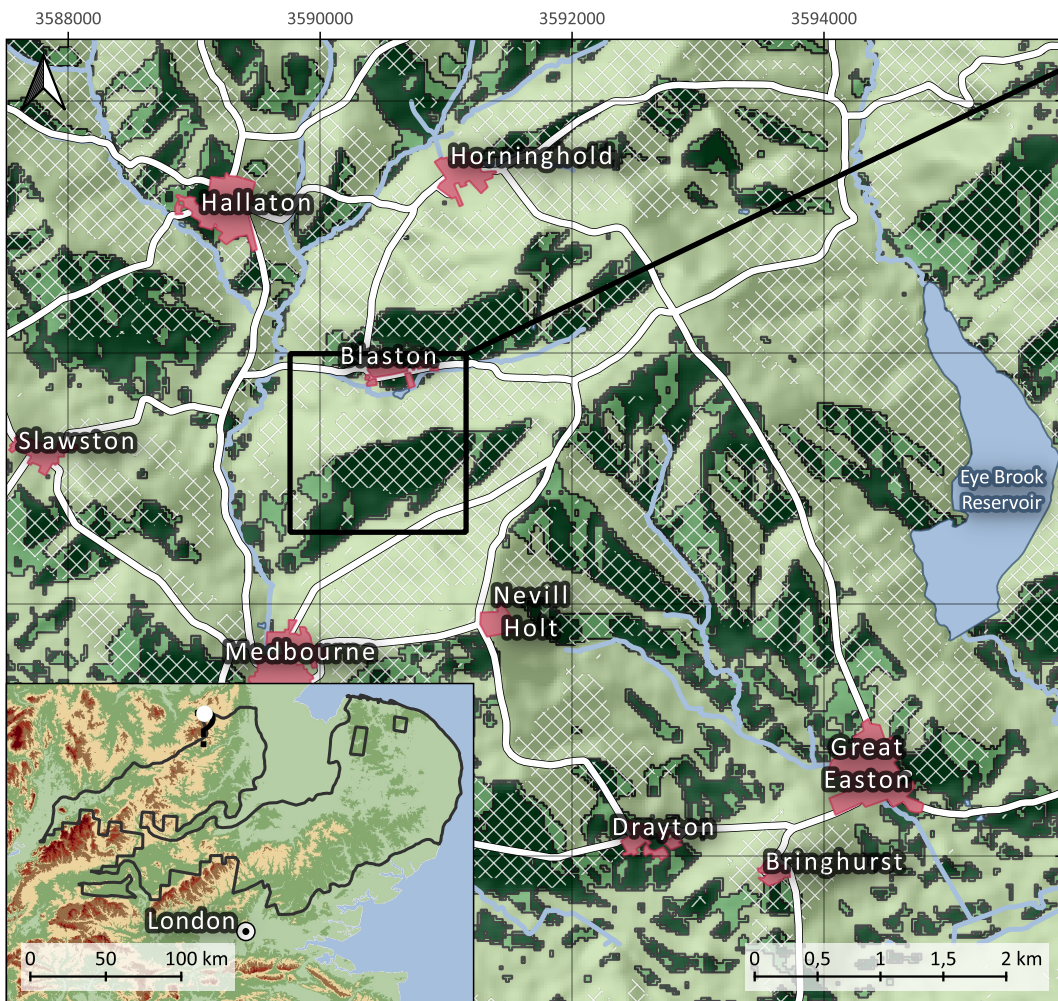


# Potentiellies Riesling-Anbaugebiet mit Weingut bei Blaston (England) im Jahr 2100



## Übersicht England

- Hauptstadt
- Meer
- potentiellies Riesling-Anbaugebiet
- 📍 Hangpotential Blaston

## Höhenstufen [in m ü. NHN]

- ≤ 50
- > 50 - 100
- > 100 - 150
- > 150 - 200
- > 200 - 250
- > 250

## Hangpotential Blaston und Umgebung

- Siedlungsgebiet
  - Straße
  - Fluss
  - Gewässer
- ### Hangpotential
- ⊗ optimale Neigung (> 5%)
  - südexponiert (sehr gut)
  - südwest- und südostexponiert (gut)
  - ungeeignet exponiert

## Weinhang Blaston

- Haus
- Wald
- Baum
- Feld
- Grasfläche
- Feldweg

## Weingut

- Gebäude
- Zufahrtsstraße
- Parkplatz
- Riesling-Anbau (27,8 ha)
- Wanderweg

## Gebäude

- 🚌 Bushaltestelle
- Parkplatz
- 1 Ausschank
- 2 Panoramaterrasse
- 3 Gutsladen
- 4 Weinkeller im Hang
- 5 Verarbeitung
- 6 Geräte

Entwurf: Annika Heinz  
 Erstellungsdatum: 20.07.2021  
 Kartendatum: ETRS89  
 Projektion: Lambert Azimutal  
 Equal Area

Quellen:  
 Bundesanstalt für Geowissenschaften  
 und Rohstoffe 2005  
 Copernicus 2016, 2018  
 Geofabrik 2016  
 GEORGESON und MASLIN 2017  
 mapbox 2021